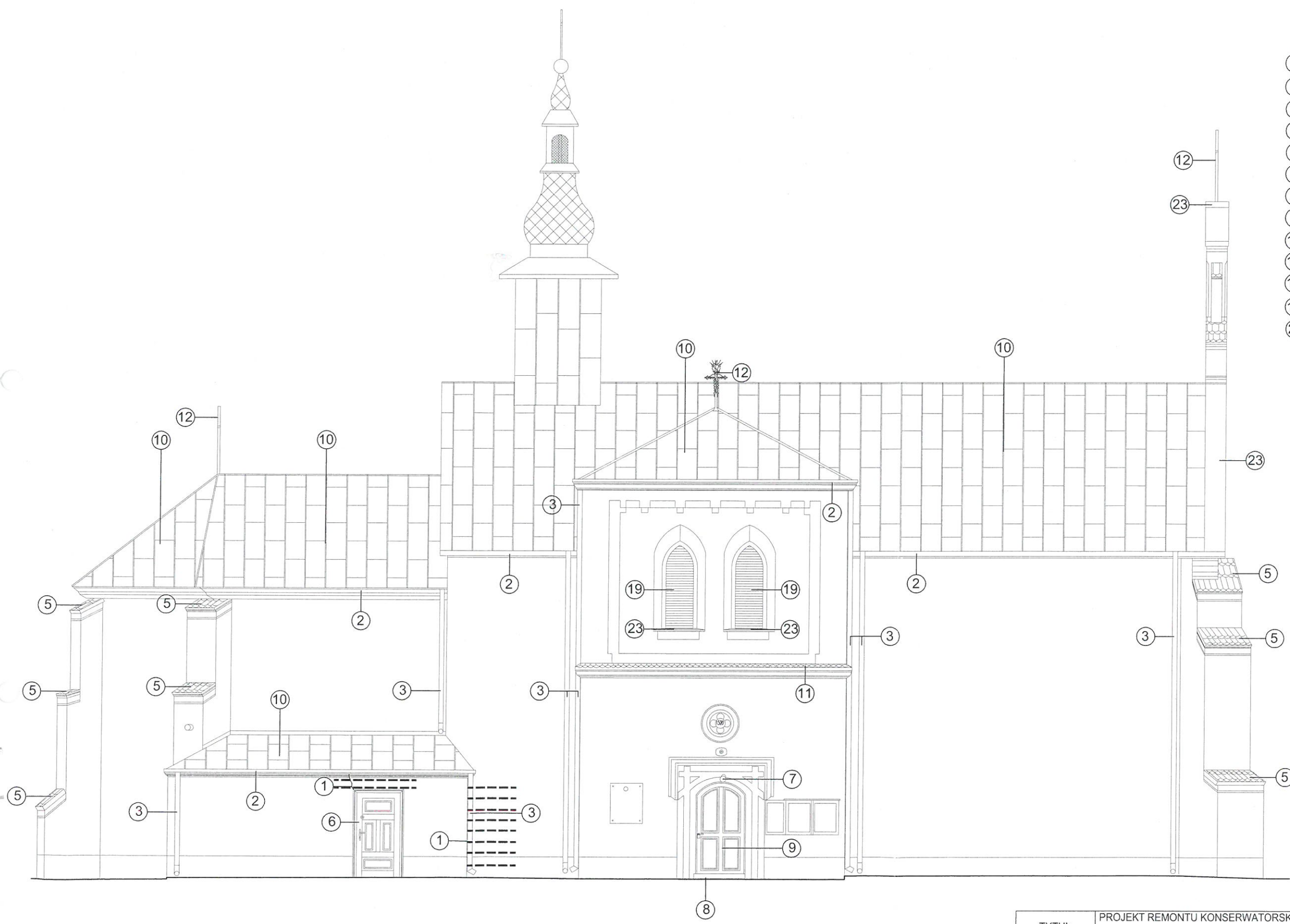


- ① - ZSZYCIA KONSTRUKCYJNE
- ② - WYMIANA RYNNY
- ③ - WYMIANA RURY SPUSTOWEJ
- ⑤ - WYMIANA POKRYCIA NA SZKARPACH
- ⑥ - WYMIANA DRZWI
- ⑦ - WYMIANA LAMPY
- ⑧ - NAPRAWA STOPNIA
- ⑨ - RENOWACJA DRZWI
- ⑩ - MAŁOWANIE BLACHY NA DACHU
- ⑪ - WYMIANA DACHÓWKI NA GZYMSIE
- ⑫ - RENOWACJA KRZYŻA
- ⑲ - RENOWACJA ŻALUZJI
- ⑳ - WYMIANA OBRÓBEK

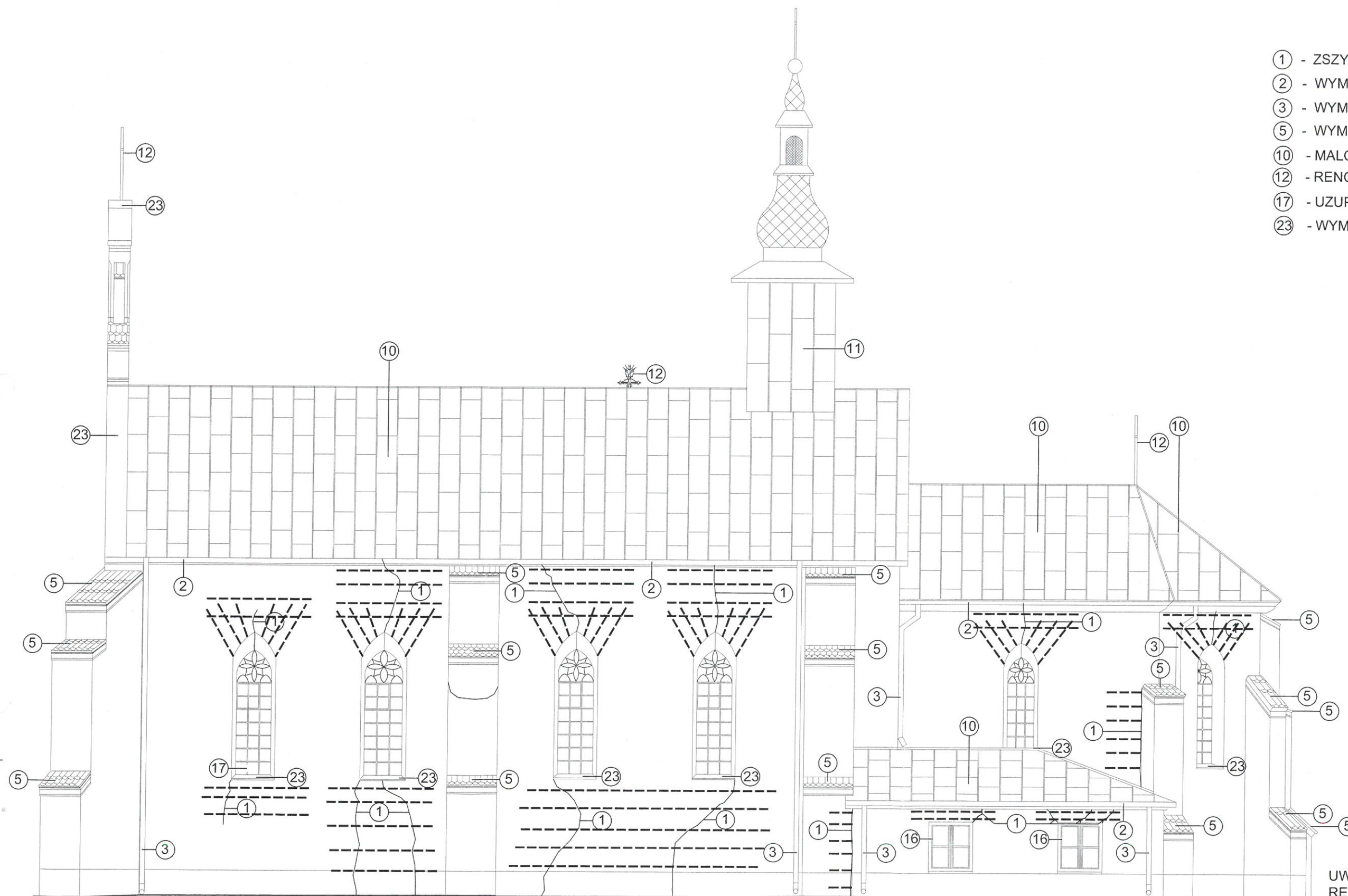


TOPERÓDZIELNIA
OGRODZENIA ZABYTKOWE
WŁÓDZ

UWAGA! POZOSTAŁY ZAKRES ROBÓT
REMONTOWYCH ZGODNIE Z OPISEM
TECHNICZNYM

TYTUŁ OPRACOWANIA	PROJEKT REMONTU KONSERWATORSKIEGO ELEWACJI I DACHU ZABYTKOWEGO KOŚCIOŁA P.W. ŚWIĘTEGO MICHAŁA ARCHANIOLA W INOWŁODZU ORAZ REMONTU OGRODZENIA CMENTARZA PRZYKOŚCIELNEGO I DROGI PROCESYJNEJ		
	ELEWACJA PÓŁNOCNA - NAPRAWY		
AUTORZY OPRACOWANIA	PROJEKTANT	mgr inż. BOGDAN MINCIKIEWICZ	upr. konserwatorskie 13/97 <i>Bohdan</i>
	PROJEKTANT	mgr inż. arch. JACEK SOKOŁOWSKI	upr. nr 90/83/WML <i>Jack</i>
	PROJEKTANT	mgr inż. ŁUKASZ LIBEREK	upr. nr ŁOD/1369/PWOK/10 <i>Liberek</i>
	WSPÓŁPRACA	mgr inż. arch. MAŁGORZATA KONARZEWSKA	
1:100	listopad 2018r.	Nr rys. 11	

- ① - ZSZYCIA KONSTRUKCYJNE
- ② - WYMIANA RYNNY
- ③ - WYMIANA RURY SPUSTOWEJ
- ⑤ - WYMIANA POKRYCIA NA SZKARPACH
- ⑩ - MAŁOWANIE BLACHY NA DACHU
- ⑫ - RENOWACJA KRZYŻA
- ⑰ - UZUPEŁNIENIE SZPROSU
- ⑳ - WYMIANA OBRÓBEK



UWAGA! POZOSTAŁY ZAKRES ROBÓT
REMONTOWYCH ZGODNIE Z OPISEM
TECHNICZNYM

TYTUŁ OPRACOWANIA	PROJEKT REMONTU KONSERWATORSKIEGO ELEWACJI I DACHU ZABYTKOWEGO KOŚCIOŁA P.W. ŚWIĘTEGO MICHAŁA ARCHANIOLA W INOWŁODZU ORAZ REMONTU OGRODZENIA CMENTARZA PRZYKOŚCIELNEGO I DROGI PROCESYJNEJ		
NAZWA RYSUNKU	ELEWACJA POŁUDNIOWA - NAPRAWY		
AUTORZY OPRACOWANIA	PROJEKTANT	mgr inż. BOGDAN MINCIKIEWICZ	upr. konserwatorskie 13/97 <i>Bohdan</i>
	PROJEKTANT	mgr inż. arch. JACEK SOKOŁOWSKI	upr. nr 90/83/WME <i>Jacek</i>
	PROJEKTANT	mgr inż. ŁUKASZ LIBEREK	upr. nr LOD/1369/PWOK/10 <i>Łukasz</i>
	WSPÓŁPRACA	mgr inż. arch. MAŁGORZATA KONARZEWSKA	
1:100	listopad 2018r.	Nr rys. 12	

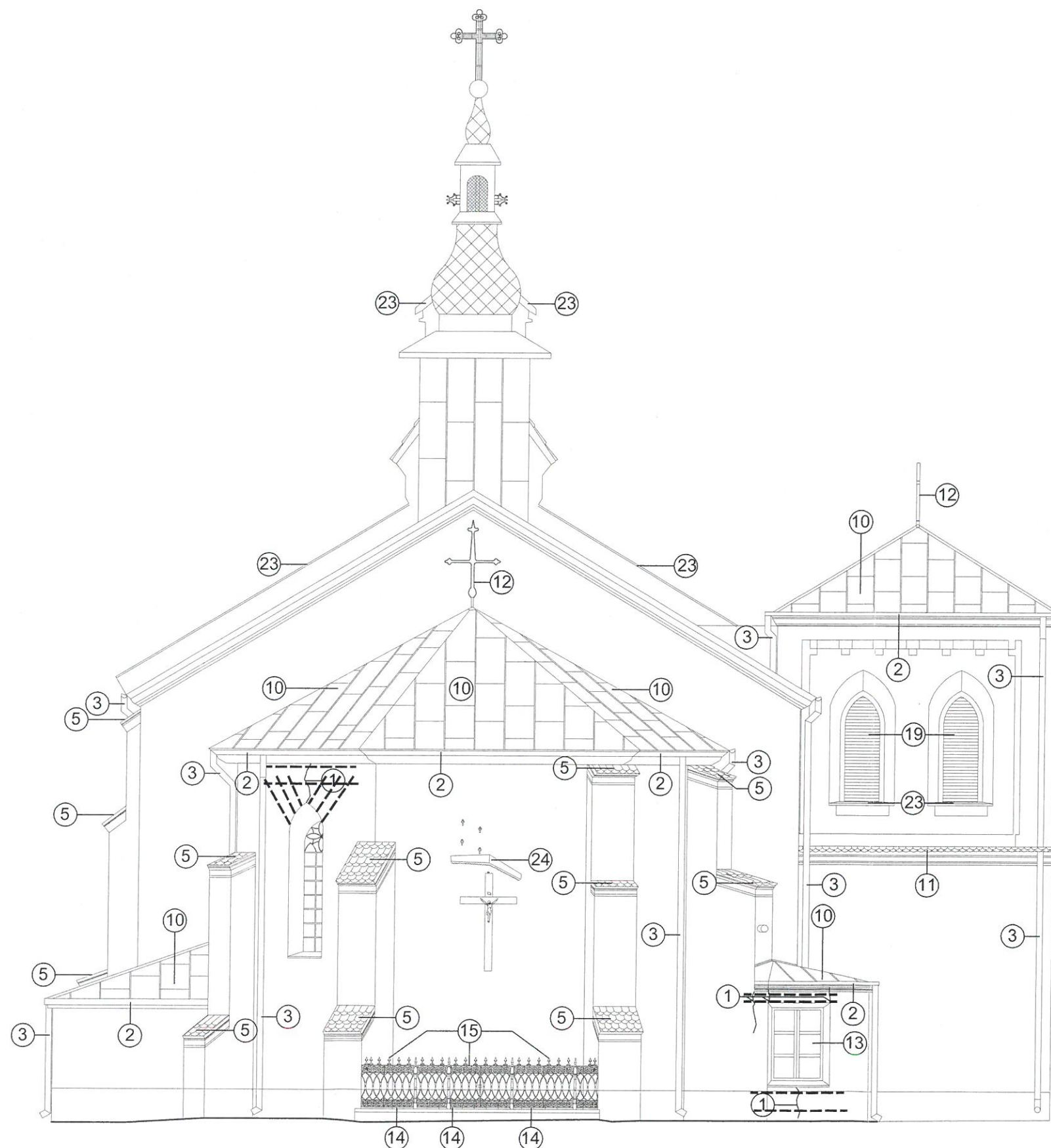
- ① - ZSZYCIA KONSTRUKCYJNE
- ② - WYMIANA RYNNY
- ③ - WYMIANA RURY SPUSTOWEJ
- ⑤ - WYMIANA POKRYCIA NA SZKARPACH
- ⑦ - WYMIANA LAMPY
- ⑧ - NAPRAWA STOPNIA
- ⑨ - RENOWACJA DRZWI
- ⑩ - MAŁOWANIE BLACHY NA DACHU
- ⑪ - WYMIANA DACHÓWKI NA GZYMSIE
- ⑫ - RENOWACJA KRZYŻA
- ⑬ - RENOWACJA I UZUPEŁNIENIE OKNA
- ⑭ - RENOWACJA ŻALUZJI
- ⑮ - NAPRAWY MURU
- ⑯ - WYMIANA OBRÓBEK



UWAGA! POZOSTAŁY ZAKRES ROBÓT
REMONTOWYCH ZGODNIE Z OPISEM
TECHNICZNYM

TYTUŁ OPRACOWANIA	PROJEKT REMONTU KONSERWATORSKIEGO ELEWACJI I DACHU ZABYTKOWEGO KOŚCIOŁA P.W. ŚWIĘTEGO MICHAŁA ARCHANIOLA W INOWŁODZU ORAZ REMONTU OGRODZENIA CMENTARZA PRZYKOŚCIELNEGO I DROGI PROCESYJNEJ		
	ELEWACJA ZACHODNIA - NAPRAWY		
AUTORZY OPRACOWANIA	PROJEKTANT	mgr inż. BOGDAN MINCIKIEWICZ	upr. konserwatorskie 13/97
	PROJEKTANT	mgr inż. arch. JACEK SOKOŁOWSKI	upr. nr 90/83/WML
	PROJEKTANT	mgr inż. ŁUKASZ LIBEREK	upr. nr LOD/1369/PWOK/10
	WSPÓŁPRACA	mgr inż. arch. MAŁGORZATA KONARZEWSKA	
1:100	listopad 2018r.	Nr rys. 13	

- ① - ZSZYCIA KONSTRUKCYJNE
- ② - WYMIANA RYNNY
- ③ - WYMIANA RURY SPUSTOWEJ
- ⑤ - WYMIANA POKRYCIA NA SZKARPACH
- ⑩ - MALOWANIE BLACHY NA DACHU
- ⑪ - WYMIANA DACHÓWKI NA GZYMSIE
- ⑫ - RENOWACJA KRZYŻA
- ⑬ - RENOWACJA I UZUPEŁNIENIE OKNA
- ⑭ - WYMIANA POKRYCIA
- ⑮ - RENOWACJA BALUSTRADY
- ⑲ - RENOWACJA ŻALUZJI
- ⑳ - WYMIANA OBRÓBEK
- ㉔ - RENOWACJA DASZKA

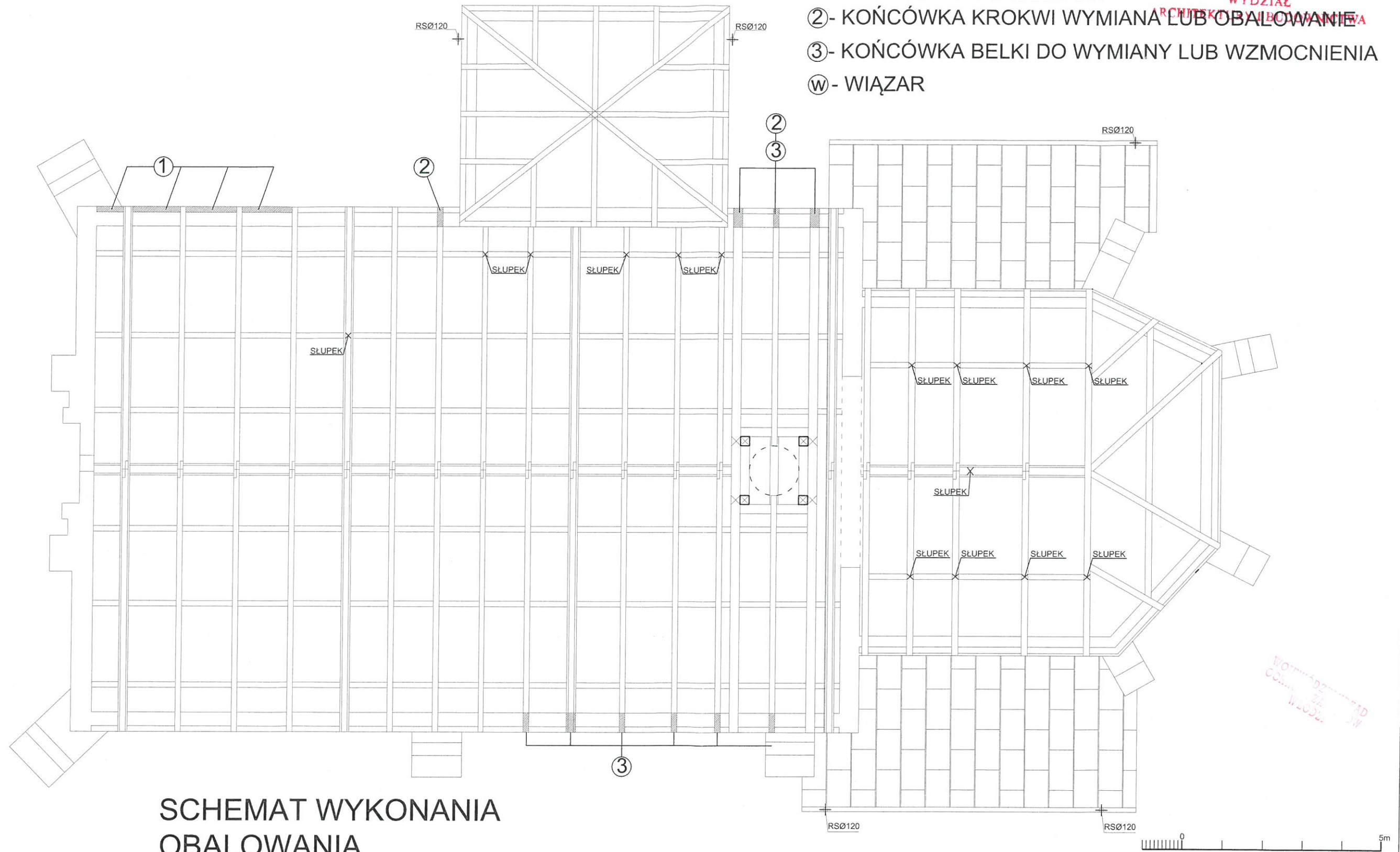


WOTWODKURZAD
OCIAŁOWANIE
WŁOSI

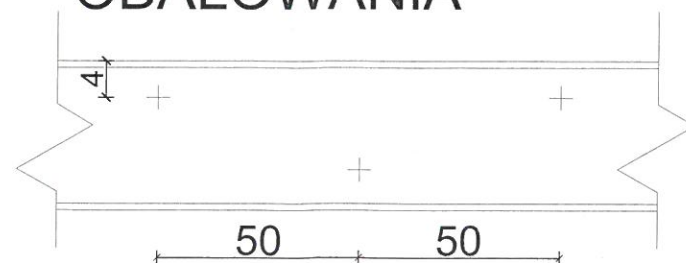
UWAGA! POZOSTAŁY ZAKRES ROBÓT
REMONTOWYCH ZGODNIE Z OPISEM
TECHNICZNYM

TYTUŁ OPRACOWANIA	PROJEKT REMONTU KONSERWATORSKIEGO ELEWACJI I DACHU ZABYTKOWEGO KOŚCIOŁA P.W. ŚWIĘTEGO MICHAŁA ARCHANIOLA W INOWŁODZU ORAZ REMONTU OGRODZENIA CMENTARZA PRZYKOŚCIELNEGO I DROGI PROCESYJNEJ		
	ELEWACJA WSCHODNIA - NAPRAWY		
AUTORZY OPRACOWANIA	PROJEKTANT	mgr inż. BOGDAN MINCIKIEWICZ	upr. konserwatorskie 13/97 <i>Bohdan</i>
	PROJEKTANT	mgr inż. arch. JACEK SOKOŁOWSKI	upr. nr 90/83/WML <i>Jacek</i>
	PROJEKTANT	mgr inż. ŁUKASZ LIBEREK	upr. nr LOD/1369/PWOK/10 <i>Liberek</i>
	WSPÓŁPRACA	mgr inż. arch. MAŁGORZATA KONARZEWSKA	
1:100	listopad 2018r.		Nr rys. 14

- ①- NAMURNICA ZNISZCZONA BIOLOGICZNIE
FRAGMENT DO WYMIANY
②- KOŃCÓWKA KROKWI WYMIANA LUB OBALOWANIE
③- KOŃCÓWKA BELKI DO WYMIANY LUB WZMOCNIENIA
W- WIĄZAR

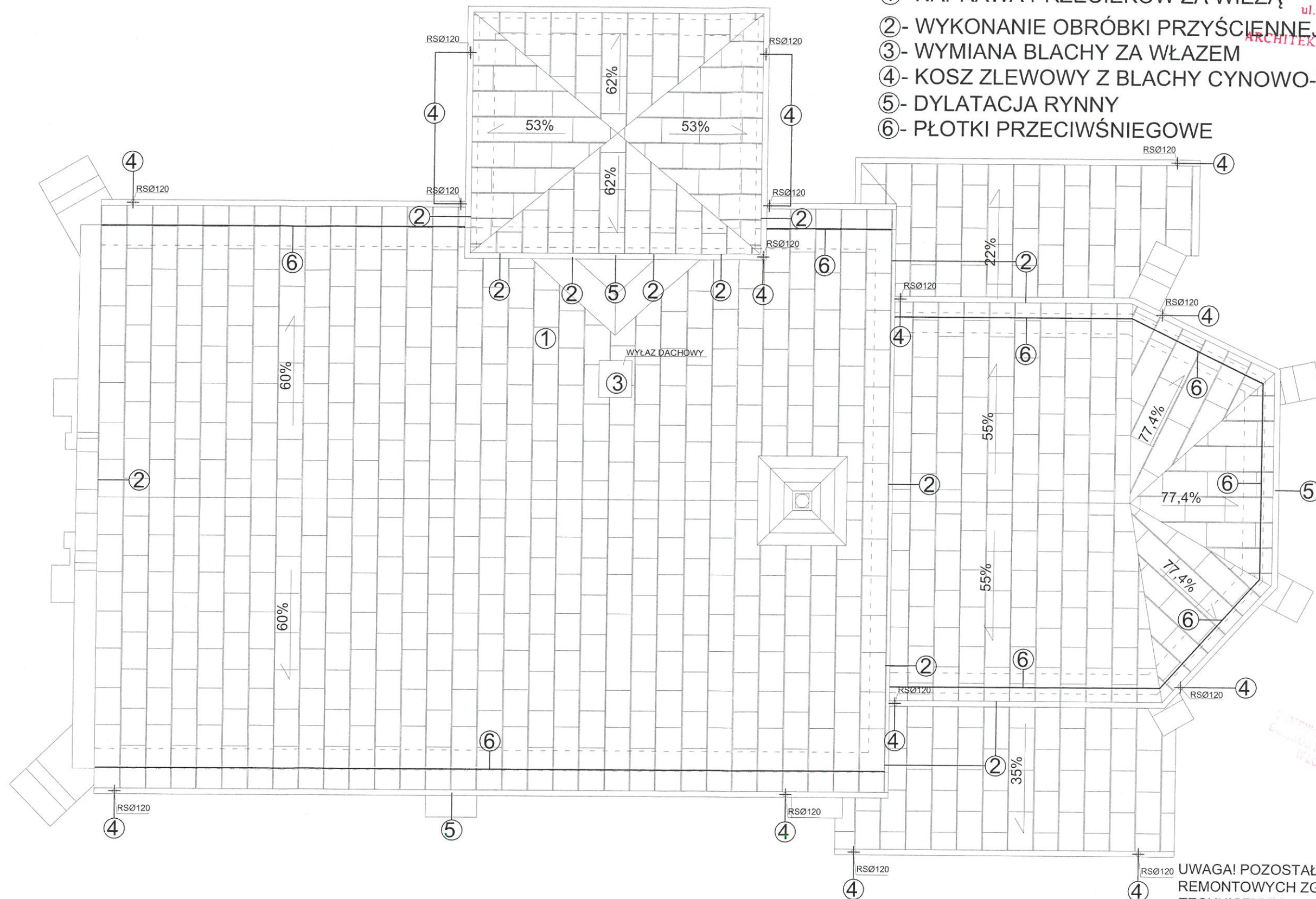


SCHEMAT WYKONANIA
OBALOWANIA



TYTUŁ OPRACOWANIA	PROJEKT REMONTU KONSERWATORSKIEGO ELEWACJI I DACHU ZABYTKOWEGO KOŚCIOŁA P.W. ŚWIĘTEGO MICHAŁA ARCHANIOLA W INOWŁODZU ORAZ REMONTU OGRODZENIA CMENTARZA PRZYKOŚCIELNEGO I DROGI PROCESYJNEJ		
	NAZWA RYSUNKU		
AUTORZY OPRACOWANIA	PROJEKTANT	mgr inż. BOGDAN MINCIKIEWICZ	upr. konserwatorskie 13/97
	PROJEKTANT	mgr inż. arch. JACEK SOKOŁOWSKI	upr. nr 90/83/WMŁ
	PROJEKTANT	mgr inż. ŁUKASZ LIBEREK	upr. nr LOD/1369/PWOK/10
	WSPÓŁPRACA	mgr inż. arch. MAŁGORZATA KONARZEWSKA	
1:100	listopad 2018r.		Nr rys. 15

- ① - NAPRAWA PRZECIEKÓW ZA WIEŻĄ
- ② - WYKONANIE OBRÓBKİ PRZYŚCIENNEJ
- ③ - WYMIANA BLACHY ZA WŁAZEM
- ④ - KOSZ ZLEWOWY Z BLACHY CYNOWO-TYTANOWEJ
- ⑤ - DYLATACJA RYNNY
- ⑥ - PŁOTKI PRZECIWSNIEGOWE



WYMIANA RYNIEN I RUR SPUSTOWYCH NA WYKONANE Z BLACHY CYNKOWO-TYTANOWEJ

UWAGA! POZOSTAŁY ZAKRES ROBÓT
REMONTOWYCH ZGODNIE Z OPISEM
TECHNICZNYM

TYTUŁ OPRACOWANIA	PROJEKT REMONTU KONSERWATORSKIEGO ELEWACJI I DACHU ZABYTKOWEGO KOŚCIOŁA P.W. ŚWIĘTEGO MICHAŁA ARCHANIÓŁA W INOWŁODZU ORAZ REMONTU OGRODZENIA CMĘTARZA PRZYKOŚCIELNEGO I DROGI PROCESYJNEJ		
	NAZWA RYSUNKU		
AUTORZY OPRACOWANIA	PROJEKTANT	mgr inż. BOGDAN MINCIKIEWICZ	upr. konserwatorskie 13/97
	PROJEKTANT	mgr inż. arch. JACEK SOKOŁOWSKI	upr. nr 90/83/WML
	PROJEKTANT	mgr inż. ŁUKASZ LIBEREK	upr. nr LOD/1369/PWOK/10
	WSPÓŁPRACA	mgr inż. arch. MAŁGORZATA KONARZEWSKA	
1:100	listopad 2018r.		Nr rys. 16